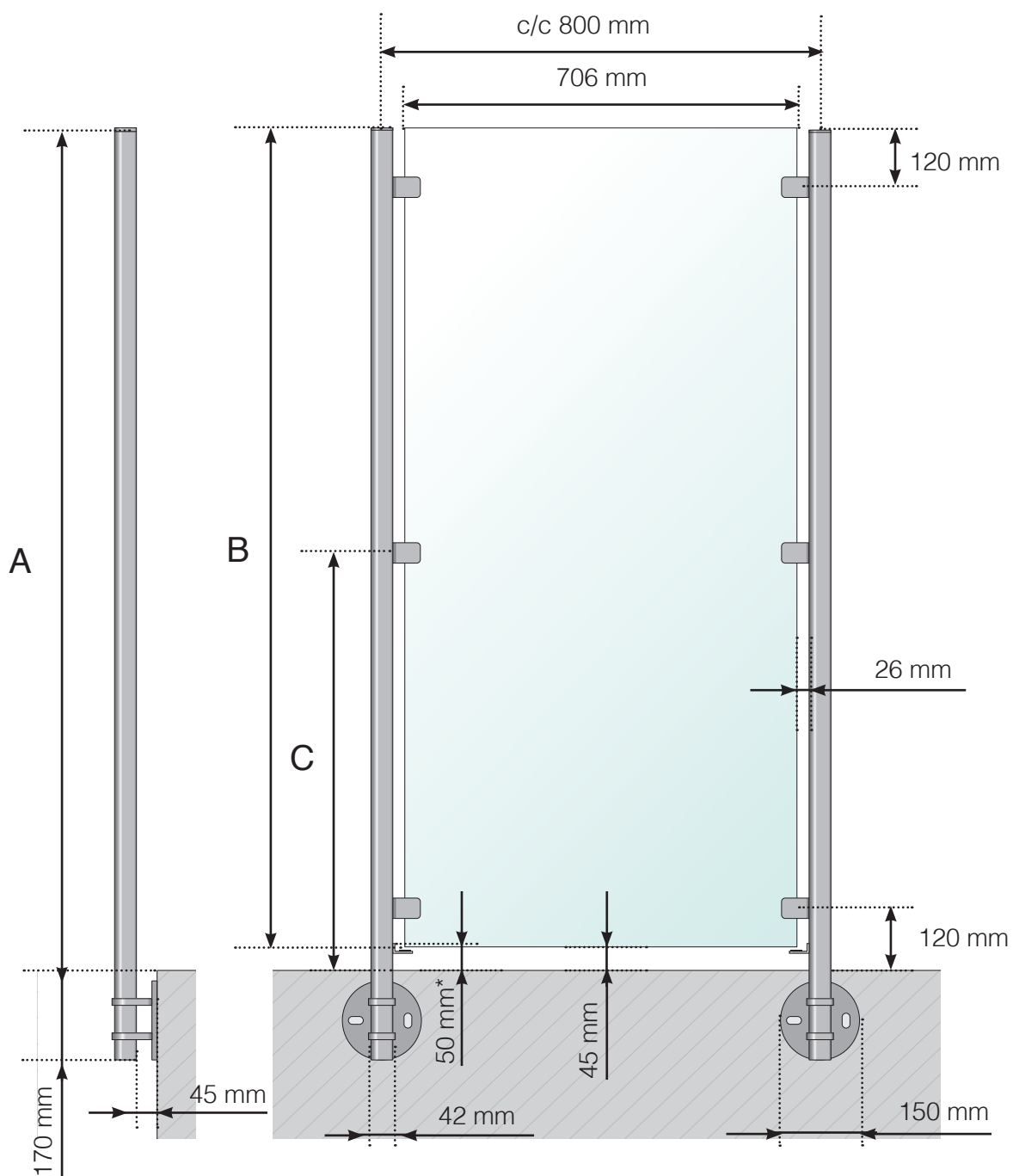


# DETALJMÅL

LEVEGG: RUSTFRITT STÅL, UTVENDIG MONTERING

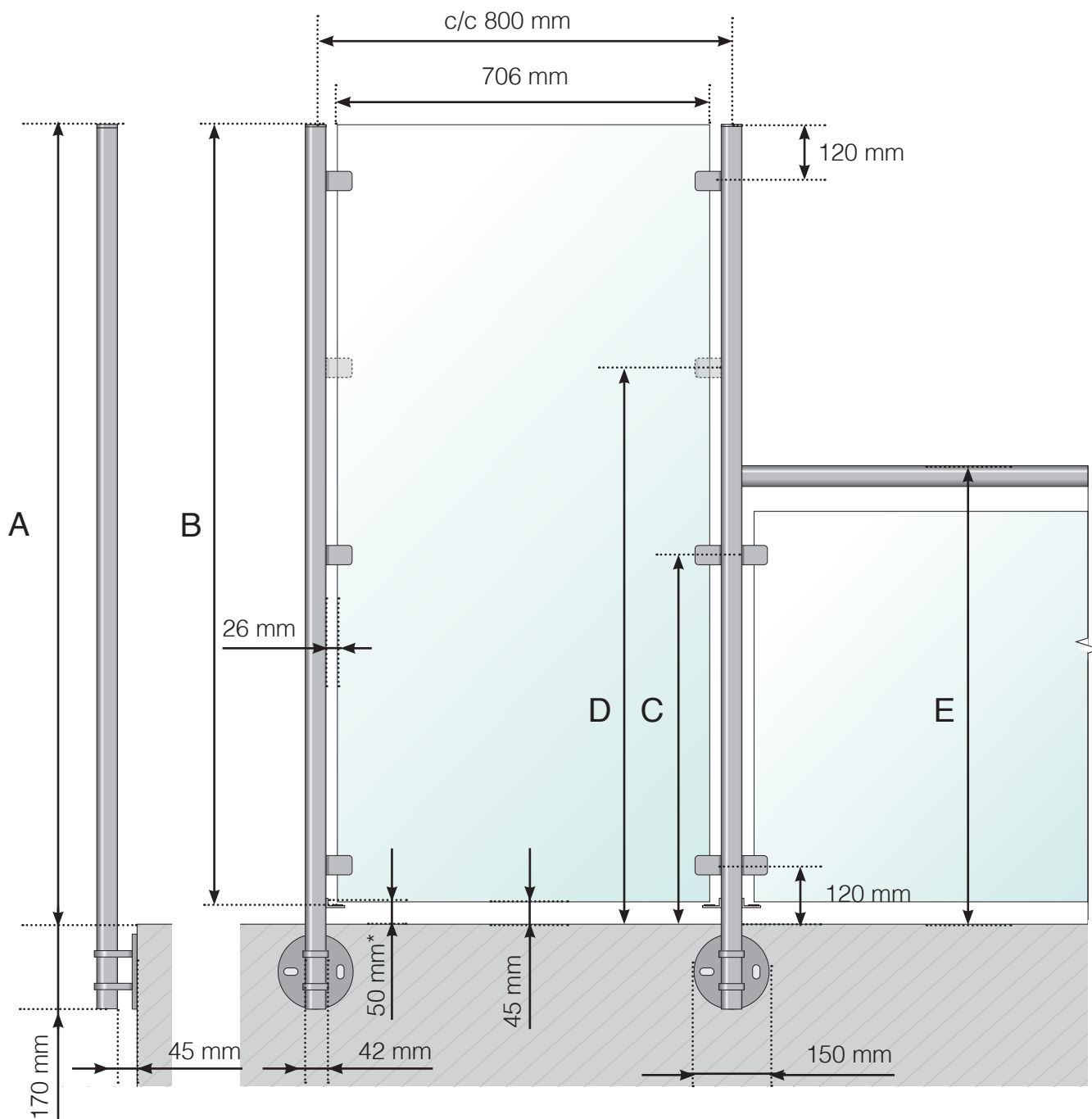


- A - Levegges totale høyde over underlaget
- B - Glassets høyde
- C - Klemfestets høyde over underlaget

\* Glassikring som tilbehør

# DETALJMÅL

LEVEGG: RUSTFRITT STÅL, UTVENDIG MONTERING.  
PÅBYGD REKKVERK MED OVERLIGGER.



A - Leveggs totale høyde over underlaget

B - Glassets høyde

C - Klemfestets høyde over underlaget

D - Høyde over underlaget for ekstra klemfeste. Obs! Kun ved påbygning av 800 eller 900 mm høyt rekkverk.

E - Total høyde over underlaget for påbygningen av rekkverket

\* Glassikring som tilbehør

Observer at tegningene ikke er i riktig skala

© Räckesbutiken Sweden AB - [www.rekkverkbutikken.no](http://www.rekkverkbutikken.no)

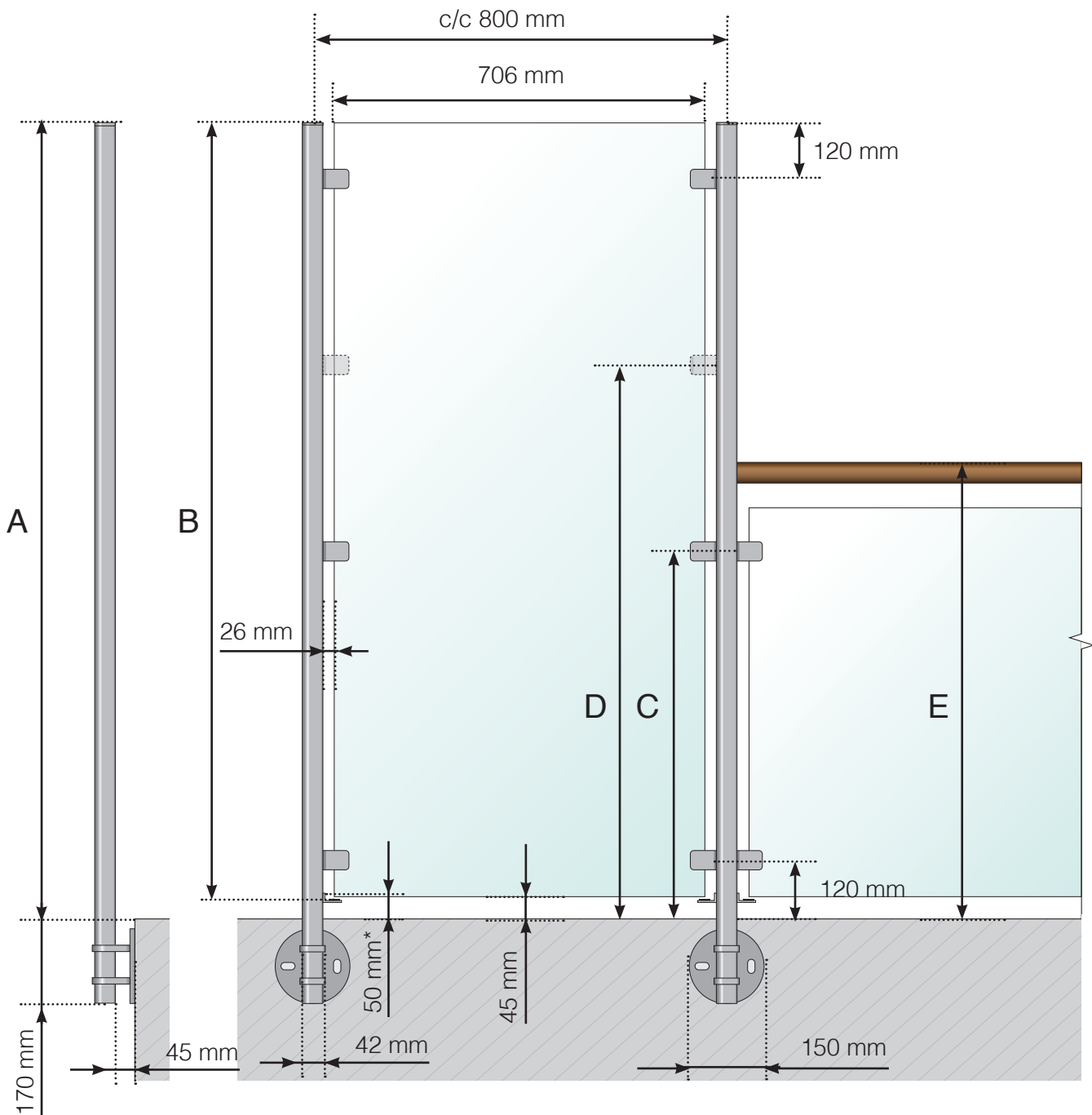
2021-05-18 v.2.0



REKKVERKBUTIKKEN.NO

# DETALJMÅL

LEVEGG: RUSTFRITT STÅL, UTVENDIG MONTERING.  
PÅBYGD REKKVERK MED OVERLIGGER AV TRE.



A - Levegges totale høyde over underlaget

B - Glassets høyde

C - Klemfestets høyde over underlaget

D - Høyde over underlaget for ekstra klemfeste. Obs! Kun ved påbygning av 800 eller 900 mm høyt rekkverk.

E - Total høyde over underlaget for påbygningen av rekkverket

\* Glassikring som tilbehør

Observer at tegningene ikke er i riktig skala

© Räckesbutiken Sweden AB - [www.rekkverkbutikken.no](http://www.rekkverkbutikken.no)

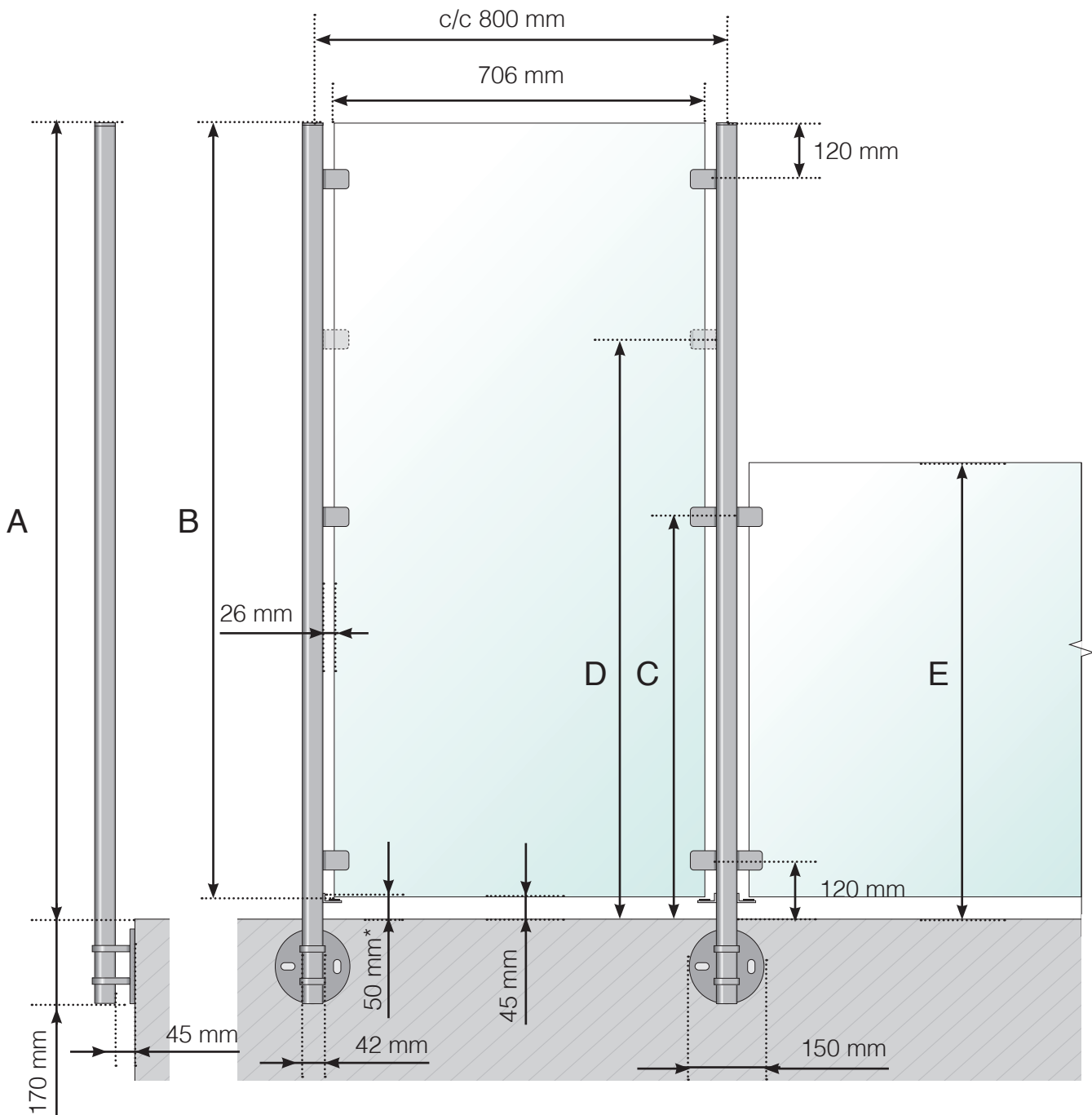
2021-05-18 v.2.0



REKKVERKBUTIKKEN.NO

# DETALJMÅL

LEVEGG: RUSTFRITT STÅL, UTVENDIG MONTERING.  
PÅBYGD REKKVERK UTEN OVERLIGGER.



A - Levegges totale høyde over underlaget

B - Glassets høyde

C - Klemfestets høyde over underlaget

D - Høyde over underlaget for ekstra klemfeste. Obs! Kun ved påbygning av 800 eller 900 mm høyt rekkverk.

E - Total høyde over underlaget for påbygningen av rekkverket

\* Glassikring som tilbehør

Observer at tegningene ikke er i riktig skala

© Räckesbutiken Sweden AB - [www.rekkverkbutikken.no](http://www.rekkverkbutikken.no)

2021-05-18 v.2.0



REKKVERKBUTIKKEN.NO